

Technisches Datenblatt

Verpackung – EGGER Dekorative Platten, Mehrlagenaufbau Platten, Flammex schwer entflammbare Platten



Materialbeschreibung: Mit dekorativ beschichteten Platten von EGGER steht Ihnen eine ausgewogene Dekorvielfalt mit abgestimmten Oberflächenstrukturen, basierend auf einer breiten Auswahl an Trägermaterialien und der Möglichkeit unterschiedlicher Beschichtungsaufbauten, für Ihre Projekte zur Verfügung. Sie zeichnen sich durch optimale Oberflächeneigenschaften aus und lassen sich leicht und werkzeugschonend verarbeiten.

Mögliche Trägermaterialien: EGGER Spanplatten roh, EGGER MDF roh

Gültigkeit

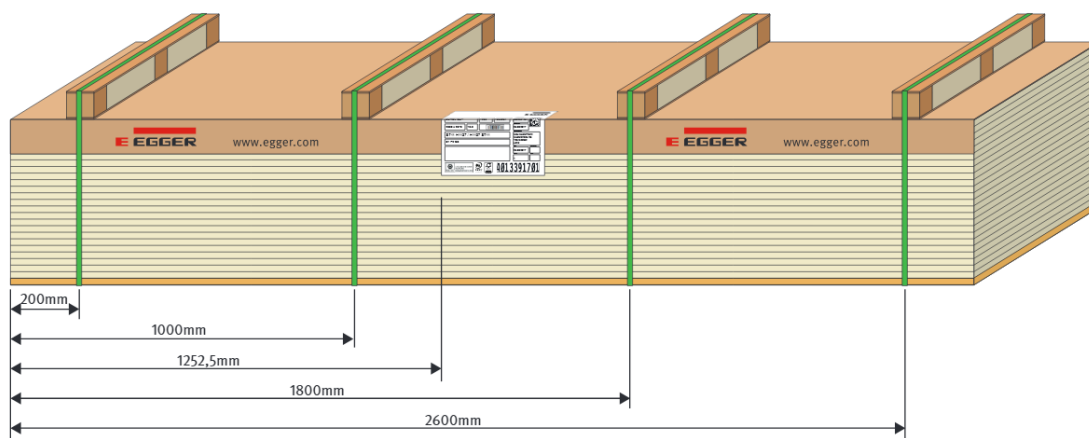
EGGER Dekorative Platten 2.800 x 2.070 mm

EGGER Kollektion Dekorativ – als Standard Verpackung

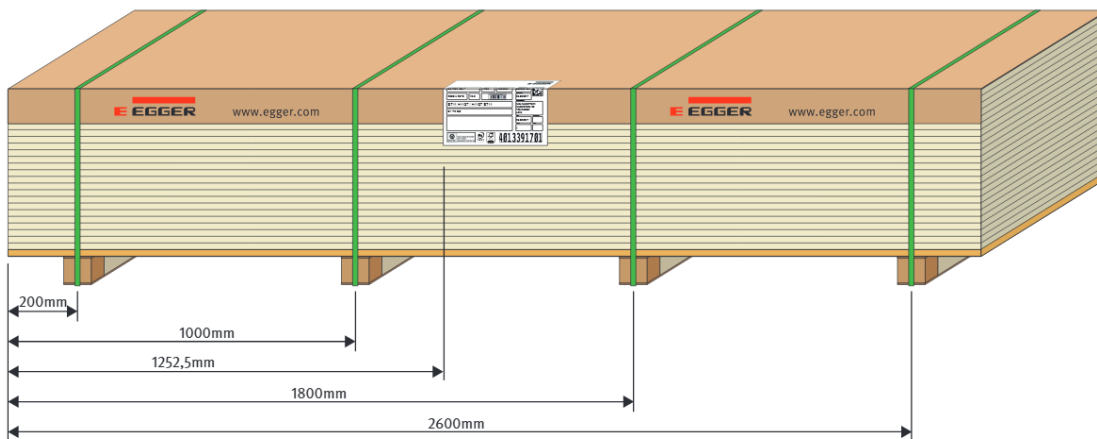
Vertriebskanal Industrie Kunden – als Standard Verpackung

Beschreibung

Für alle Werke außer Hexham und Rion:



Für die Werke Hexham und Rion:



1. **Paketzettel:** Positionierung siehe Zeichnung. Der Paketzettel wird flach auf Karton oben geklebt und umgeknickt.
2. **Leichtbau Einleger:** 4 Einleger; 80x80mm bzw. 98x80mm in Brilon, Positionierung siehe Zeichnung.
PET Bänder in grün und Abmessung 15,5 x 1,0 mm.
3. **Karton oben:** „EGGER“ Design inklusive Recyclinghinweise.
4. **Schonplatte oben:** Bei EGGER Dekorativen Mehrlagenaufbau Platten ML/MW06 und dicker
→ 15 bis 19 mm Dekorative Platten 3. Wahl
Wenn Paletten mit einer Höhe von weniger als 100 mm:
→ 7 mm Spanplatten roh oder Karton ohne FLAP
5. **Schonplatte unten:** aus Spanplatten roh oder Dekorativen Platten 3. Wahl.
Bei <15 mm Dekorativen Platten → 15 bis 19 mm Schonplatte
Bei ≥15 mm Dekorativen Platten → 7 bis 19 mm Schonplatte
Bei Mehrlagenaufbau Platten → 15 bis 19 mm Dekorative Platten 3. Wahl

Gültigkeit

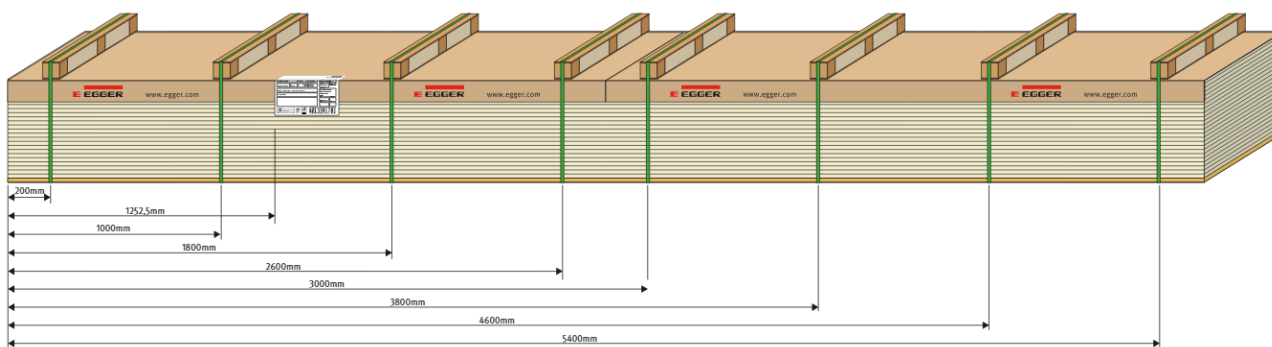
EGGER Dekorative Platten 5.610 x 2.070 mm

EGGER Kollektion Dekorativ – als Standard Verpackung

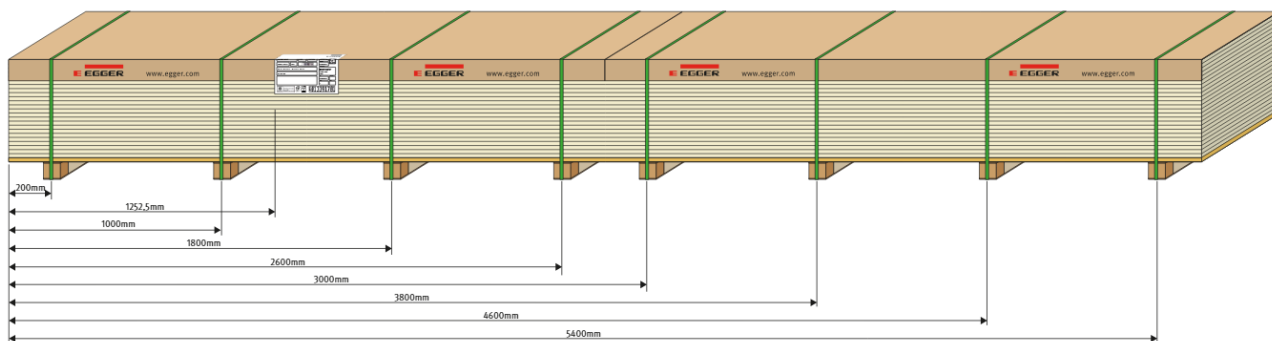
Vertriebskanal Industrie Kunden – als Standard Verpackung

Beschreibung

Für alle Werke außer Hexham und Rion:



Für die Werke Hexham und Rion:



1. **Paketzettel:** Positionierung siehe Zeichnung. Der Paketzettel wird flach auf Karton oben geklebt und umgeknickt.
2. **Leichtbau Einleger:** 8 Einleger; 80x80mm bzw. 98x80mm in Brilon, Positionierung siehe Zeichnung. PET Bänder in grün und Abmessung 15,5 x 1,0 mm.
3. **Karton oben:** „EGGER“ Design inklusive Recyclinghinweise.
4. **Schonplatte oben:** Bei EGGER Dekorativen Mehrlagenaufbau Platten ML/MW06 und dicker
→ 15 bis 19 mm Dekorative Platten 3. Wahl
Wenn Paletten mit einer Höhe von weniger als 100 mm:
→ 7 mm Spanplatten roh oder Karton ohne FLAP
5. **Schonplatte unten:** aus Spanplatten roh oder Dekorativen Platten 3. Wahl.
Bei <15 mm Dekorativen Platten → 15 bis 19 mm Schonplatte
Bei ≥15 mm Dekorativen Platten → 7 bis 19 mm Schonplatte
Bei Mehrlagenaufbau Platten → 15 bis 19 mm Dekorative Platten 3. Wahl

Vorläufigkeitsvermerk:

Dieses technische Datenblatt wurde nach bestem Wissen und mit besonderer Sorgfalt erstellt. Für Druckfehler, Normfehler und Irrtümer kann keine Gewähr übernommen werden. Zudem können aus der kontinuierlichen Weiterentwicklung von EGGER Dekorativen Platten sowie aus Änderungen an Normen sowie Dokumenten des öffentlichen Rechtes technische Änderungen resultieren. Daher kann der Inhalt dieses technischen Merkblattes weder als Gebrauchsanweisung noch als rechtsverbindliche Grundlage dienen.