



Dekorummantelte Oberfläche

Hochwertiges MDF-Trägermaterial

ca. 8 mm Filz-Trägerplatte aus Recyclingfasern (70 %)

#### Prüfungen

DIN/EN  
Norm

Akustikpaneele  
Acoustic Sense STYLE

#### Allgemeine Daten zum Produktaufbau

Art des Paneels:	Akustikpaneel mit dekorativen MDF-Lamellen
Gesamtstärke:	ca. 20 mm
Abmessungen (Deckmaß):	2600 × 330 mm (2600 × 320 mm)
Produktaufbau:	Dekorfolie - PVC- und weichmacherfreie Oberfläche auf Papierbasis (Zellulose) MDF-Trägermaterial E1 (ca. 700 kg/m³ ± 3 %) ca. 8 mm Filz-Trägerplatte (vegan)

#### Technische Daten

Lichtechtheit:	EN ISO 105-B02	≥ Stufe 6 nach Wollblauskala
Brandverhalten:	EN 13 501	E
Emission von Formaldehyd (E1 = 0,1 ppm):	EN 16 516	E1
Schallabsorptionsgrad:	EN ISO 354	$a_w = 0,95$ () Absorberklasse A (bei Montage auf Holzlattung inklusive Mineralwolle-Dämmstoff 40 mm) $a_w = 0,65$ (M,H) Absorberklasse C (bei Montage auf Holzlattung) $a_w = 0,3$ (M,H) Absorberklasse D (bei Klebung direkt auf die Wand) gemäß DIN EN ISO 11654
Eignung Einbauleuchten:		Nicht geeignet.
Befestigung:		Montageschraube Nr. 30 in Verbindung mit einseitig gehobelten Latten oder handelsüblichen Montagekleber auf SMP-Basis. Deckenmontage nur mit Montageschraube Nr. 30.

#### Allgemeine Daten zur Umwelt, Verlegung und Pflege

Entsorgung:	Reststücke im Hausmüll entsorgbar (z. B. thermische Behandlung). Großmengen entsprechend kommunaler Bestimmungen entsorgen (z. B. Abgabe bei Wertstoffhöfen). Eine energetische Verwertung in zugelassenen Anlagen wird empfohlen.
Reinigung und Pflege:	Reinigen Sie die Paneele gelegentlich mit einem angefeuchteten (stark ausgewrungenen) Tuch, das zuvor in klarem Wasser ausgewaschen wurde. Verwenden Sie keine Scheuermilch oder Scheuermittel, da diese Mittel die Oberfläche der Paneele angreifen können.
Anwendungsbereiche:	Wand- und Deckenpaneele zur Verlegung im Innenbereich. Kann in Feuchträumen wie z. B. Badezimmern verlegt werden. Von der Anwendung ausgeschlossen sind Außenbereiche, Nassräume wie z. B. Saunen, Duschkabinen, häusliches Schwimmbad etc. und der Einsatz im direkten Spritzwasserbereich.
Voraussetzung für die Verlegung:	Vor der Verlegung müssen die allgemeinen Voraussetzungen für den Einbau von Holzwerkstoffen in Innenräumen gegeben sein. Wände und Decken müssen trocken sein und dürfen eine maximale Restfeuchte von 5 % aufweisen. Es sollte ein normales Raumklima von ca. 20 °C (mindestens 15 °C) und eine relative Luftfeuchtigkeit von ca. 30-65 % vorherrschen. Die dem Produkt beiliegende Verlegeanleitung ist zu beachten.



MeisterWerke Schulte GmbH behält sich das Recht vor, Änderungen in Bezug auf Material und Konstruktion vorzunehmen, wenn es der Verbesserung der Qualität dient.

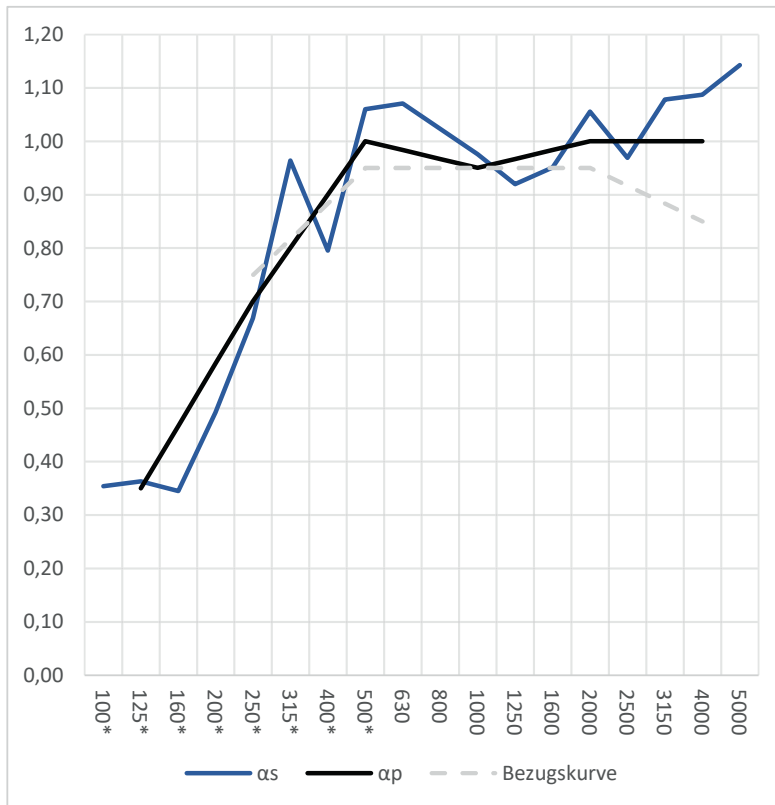
Schallabsorptionsgrad bei Montage auf Holzlattung 40 mm inklusive Mineralwolle-Dämmstoff 40 mm

Frequenz f (Hz)	Terzen $\alpha_s$ (-)	Oktaven $\alpha_p$ (-)
100*	0,35	0,35
125*	0,36	0,35
160*	0,35	
200*	0,49	0,70
250*	0,67	0,70
315*	0,96	
400*	0,79	0,95
500*	1,06	1,00
630	1,07	
800	1,02	0,95
1000	0,98	
1250	0,92	
1600	0,95	1,00
2000	1,06	1,00
2500	0,97	
3150	1,08	
4000	1,09	1,00
5000	1,14	

Bewertung nach DIN EN ISO 11654/

$\alpha_w$	0,95
Absorberklasse	<b>A</b> ( )

\*Frequenz liegt unterhalb der Schörderfrequenz - kein diffuses Schallfeld



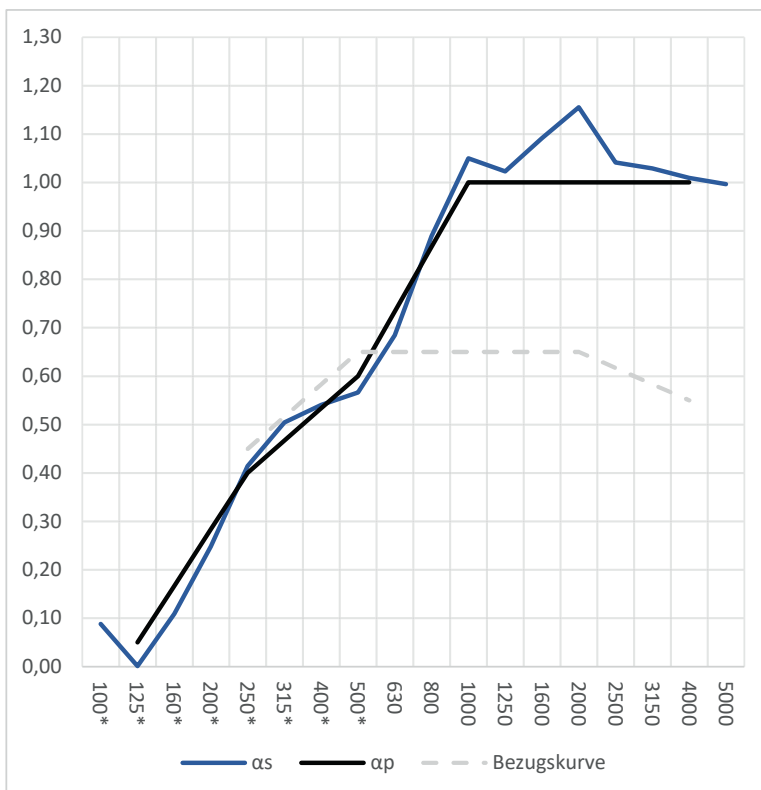
Schallabsorptionsgrad bei Montage auf Holzlattung 40 mm

Frequenz f (Hz)	Terzen $\alpha_s$ (-)	Oktaven $\alpha_p$ (-)
100*	0,09	0,05
125*	0,00	0,05
160*	0,11	
200*	0,25	0,40
250*	0,41	0,40
315*	0,50	
400*	0,54	0,60
500*	0,57	0,60
630	0,68	
800	0,89	1,00
1000	1,05	1,00
1250	1,02	
1600	1,09	1,00
2000	1,16	1,00
2500	1,04	
3150	1,03	
4000	1,01	1,00
5000	1,00	

Bewertung nach DIN EN ISO 11654/

$\alpha_w$	0,65
Absorberklasse	<b>C</b> (M,H)

\*Frequenz liegt unterhalb der Schörderfrequenz - kein diffuses Schallfeld



Schallabsorptionsgrad bei Klebung direkt auf die Wand

Frequenz f (Hz)	Terzen $\alpha_s$ (-)	Oktaven $\alpha_p$ (-)
100*	0,00	0,02
125*	0,01	0,00
160*	0,04	
200*	0,10	0,11
250*	0,10	0,10
315*	0,12	
400*	0,15	0,20
500*	0,18	0,20
630	0,27	
800	0,47	
1000	0,56	0,55
1250	0,65	
1600	1,07	
2000	1,13	1,00
2500	1,12	
3150	1,22	
4000	1,17	1,00
5000	0,99	

Bewertung nach DIN EN ISO 11654/

$\alpha_w$	0,3
Absorberklasse	<b>D</b> (M,H)

\*Frequenz liegt unterhalb der Schörderfrequenz - kein diffuses Schallfeld

