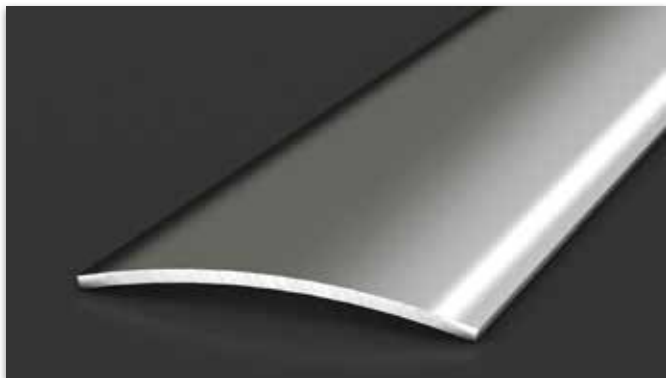


Technisches Datenblatt

Nr. 111

Edelstahl-Übergangsprofil



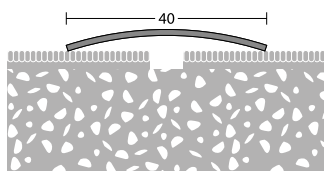
Edelstahl-Übergangsprofil Nr. 111, 40 mm

- > Edelstahl rostfrei, Material 4016 III d (V2A).
- > Ungelocht.
- > Spiegelblank.

Einteiliges Profil (Edelstahl)

Werkstoff: Edelstahl rostfrei, 4016 III d

Werkstoffzustand: spiegelblank



Artikel

Farbe	L (cm)	Art.Nr.
Edelstahl spiegelblank	500 cm	111 00 01 500
Edelstahl spiegelblank	270 cm	111 00 01 270