



**Walaba –
die Terrasse, die
aus dem Stausee
kommt**

WALABA TERRASSENDIELEN

STAUSEEHOLZ

EXKLUSIV AUS SURINAM

Stauseeholz

***Walaba** – ein ganz besonderes Holz. Die 40-jährige Lagerung im Süßwasser hat dafür gesorgt, dass das Holz seine Spannung verloren und seine Eigenschaften verbessert hat. Der hohe Anteil an natürlichen Ölen und Harzen vermindert das Quellen und Schwinden des Holzes und macht Walaba für die Verwendung als hochwertige Terrassendiele geeignet wie kein zweites Holz.*

Walaba aus dem Dr.-Blommestein-Stausee in Surinam ist ökologisch in jeder Beziehung vorteilhaft. Seine natürliche Resistenz gegen Fäulnis – ganz ohne chemische oder thermische Behandlung – machen es zu einem der besten Hölzer für die Verwendung im Außenbereich. Für die Erzeugung von Walaba Terrassendielen muss kein lebender, tropischer Baum gefällt werden.



Walaba ist einzigartig:

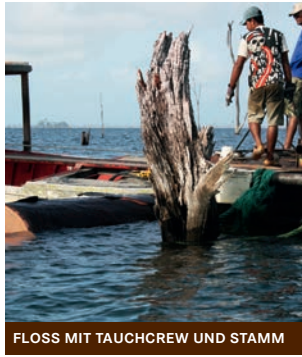
- optisch ansprechend
- ökologisch empfehlenswert
- besonders formstabil
- extrem dauerhaft



Schätze aus dem Stausee

In Surinam, einem kleinen Land im Nordosten Südamerikas, wurde zwischen 1960 und 1974 ein Damm errichtet, mit dem der Fluss Suriname zu einem See aufgestaut wurde. Dieser Stausee – nach seinem Erbauer auch Dr.-Blommestein-See genannt – hat heute mit ca. 1.500 km² Fläche etwa die dreifache Größe des Bodensees und versorgt die Hauptstadt Paramaribo mit Strom aus Wasserkraft.





FLOSS MIT TAUCHCREW UND STAMM



TRANSPORT DER STÄMME



DAS GEERTETE HOLZ



DER EINSCHNITT

WALABA – ÖKOLOGISCH SINNVOLL

Vor seiner Flutung wurde der Urwald nicht gerodet. Der Stausee enthält deshalb eine gigantische Menge hochwertiges Holz. Dieses Rohstoffreservoir würde im Laufe der Jahrhunderte ungenutzt verrotten und klimaschädliches Methan freisetzen. Durch die jetzige Nutzung werden die wertvollen Hölzer einer sinnvollen und langfristigen Verwendung zugeführt. Intakte Regenwälder bleiben somit unberührt.

STAUSEEHOLZ
EXKLUSIV AUS SURINAM

Walaba aus dem Stausee – das bessere Holz für draußen!

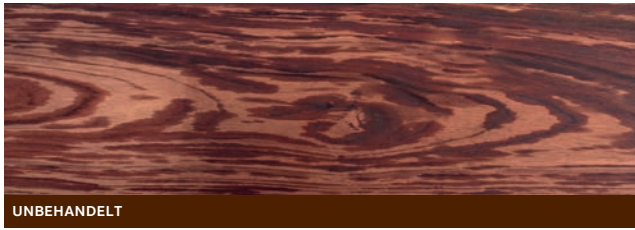
.....

Frisch gehobelt hat Walaba einen kräftigen, roten Farbton. Das holzeigene Wachs, welches Walaba seinen natürlichen Schutz verleiht, tritt stellenweise hervor. Nach einigen Wochen der Bewitterung entwickelt sich ein homogener, silbergrauer Ton. Das Holz ist nun optimal und umweltfreundlich geschützt. Eine zusätzliche Imprägnierung ist nicht nötig. Ein weiterer Vorteil der grauen Oberfläche: Trotz Sonneneinstrahlung bleiben die Dielen angenehm kühl. Und die Pflege ist denkbar einfach: Abkehren und wenn nötig mit Terrassenreiniger oder etwas Spülmittel reinigen.

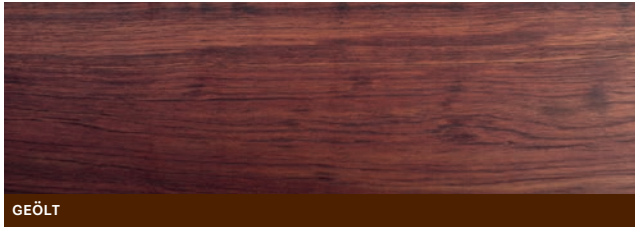
HANDELSNAME	Walaba
BOTANISCHER NAME	Eperua falcata
FAMILIE	Leguminosae (Caesalpiniaaceae)
URSPRUNGSLAND	Surinam – Blommesteinsee (Stausee)
RESISTENZKLASSE	Resistenzklasse 1 (20 – 30 Jahre im Erdkontakt)
VOLUMENMASSE	bei 12 % Feuchtigkeit, 950 – 1.100 kg/m ³ frisch gesägt, 1.050 – 1.200 kg/m ³
HÄRTE (NACH JANKA)	8.700 N
TANGENTIALES SCHWINDMASS	3,1%
RADIALES SCHWINDMASS	1,3%
ELASTIZITÄTSMODULUS	18.600 N/mm ²
BIEGESTÄRKE	139 N/mm ²

**„Der Einschlag dieser Hölzer ist zu begrüßen und
entlastet die Umwelt statt sie zu belasten.“**

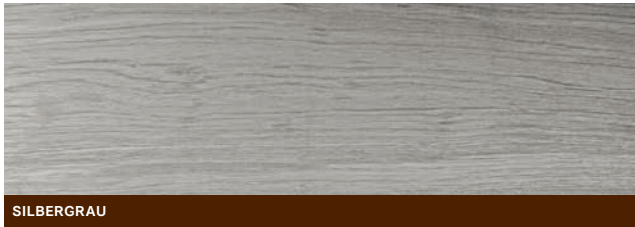
Prof. Dr. Michael Köhl, Universität Hamburg



UNBEHANDELT



GEÖLT



SILBERGRAU

Walaba erzielt bezüglich Haltbarkeit, Quell- und Schwindverhalten sowie ökologischen Gesichtspunkten unübertroffene Bestwerte.



STAUSEEHOLZ

EXKLUSIV AUS SURINAM



IHR WALABA-HÄNDLER

www.stauseeholz.de
