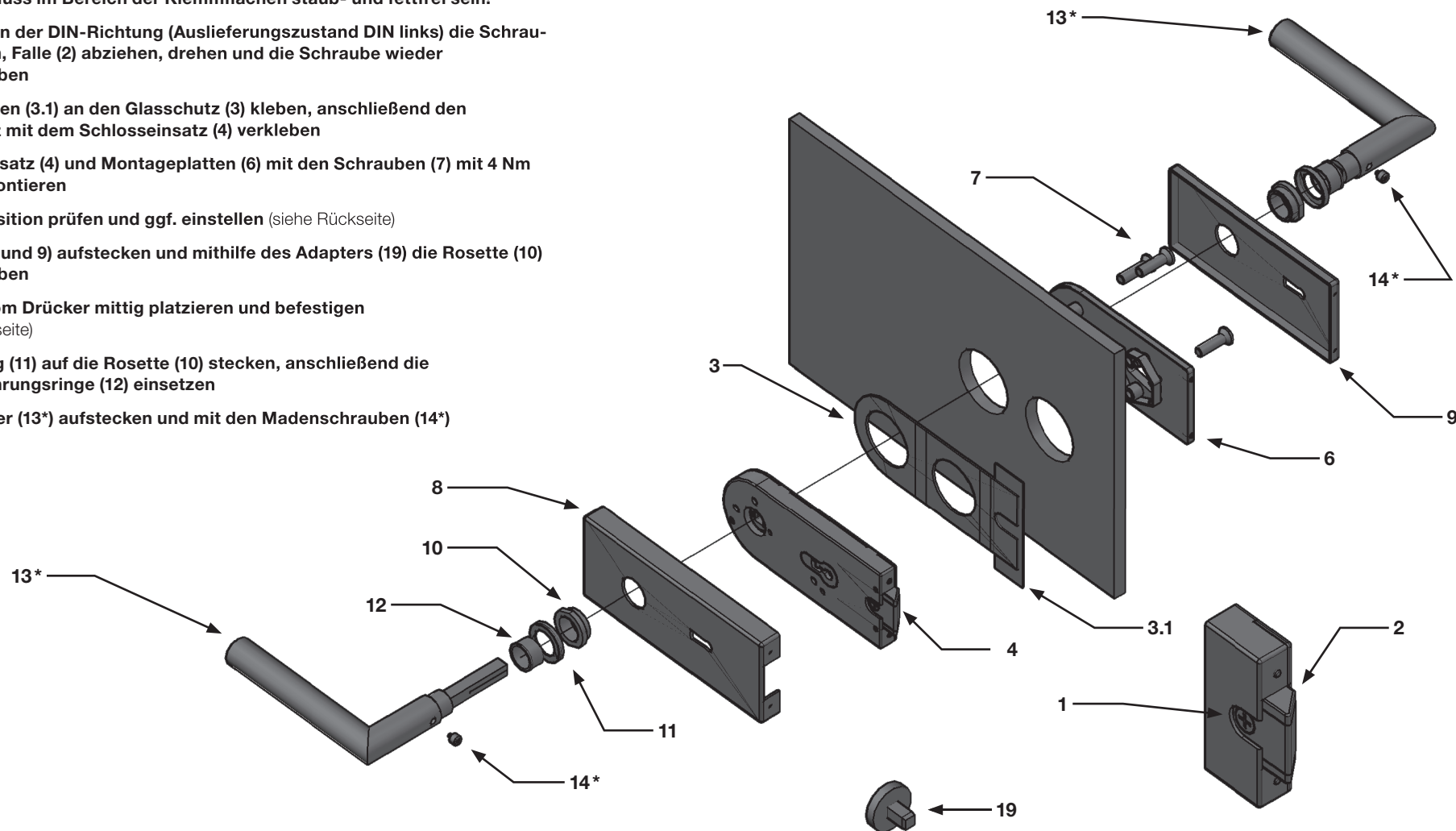


comfortplus Beschlagset 3.0 BB

SCHLOSS-MONTAGE

⚠ Das Glas muss im Bereich der Klemmflächen staub- und fettfrei sein!

1. Zum Ändern der DIN-Richtung (Auslieferungszustand DIN links) die Schraube (1) lösen, Falle (2) abziehen, drehen und die Schraube wieder festschrauben
2. Klebestreifen (3.1) an den Glasschutz (3) kleben, anschließend den Glasschutz mit dem Schlosseinsatz (4) verkleben
3. Schlosseinsatz (4) und Montageplatten (6) mit den Schrauben (7) mit 4 Nm am Glas montieren
4. Drückerposition prüfen und ggf. einstellen (siehe Rückseite)
5. Blenden (8 und 9) aufstecken und mithilfe des Adapters (19) die Rosette (10) festschrauben
6. Vierkant vom Drücker mittig platzieren und befestigen (siehe Rückseite)
7. Abdeckring (11) auf die Rosette (10) stecken, anschließend die Drückerführungsringe (12) einsetzen
8. Den Drücker (13*) aufstecken und mit den Madenschrauben (14*) befestigen

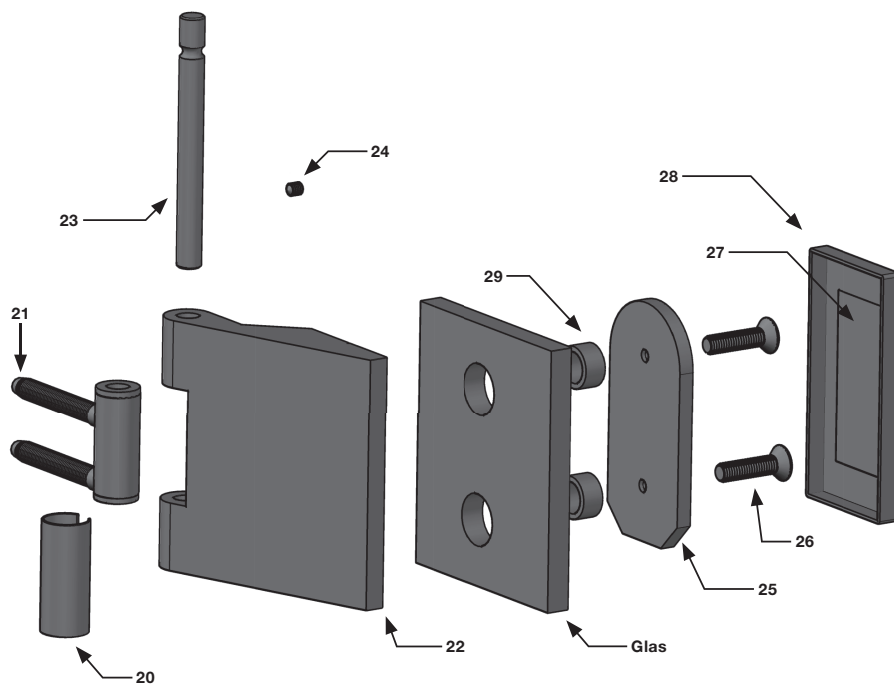


* nicht im Lieferumfang enthalten

BAND-MONTAGE

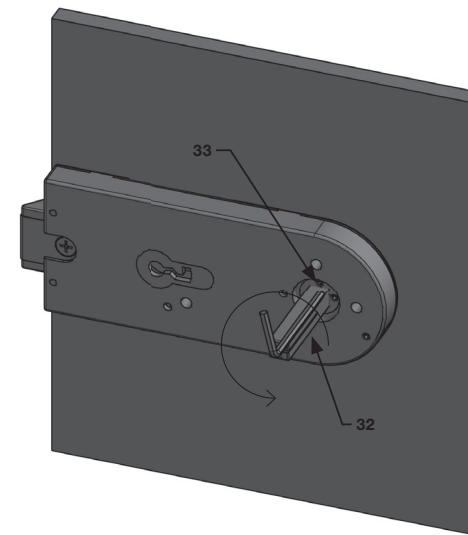
 Das Glas muss im Bereich der Klemmflächen staub- und fettfrei sein!

1. Hülse (20) über das Rahmenteil (21) stecken
2. Flügelband (22) über das Rahmenteil (21) schieben, den Bandstift (23) einführen und mit der Madenschraube (24) sichern
3. Türflügel auf Holzklötze in die Zarge stellen, ausrichten und Flügelband (22) an den Türflügel klappen
4. Glasbohrschutz (29) in die Bohrungen stecken, anschließend die Klemmplatte (25) mit den Befestigungsschrauben (26) am Flügelband (22) montieren
5. Auf lotrechten Sitz des Türbandes achten und alle Schrauben auf festen Sitz kontrollieren
6. Schutzfolie vom Klebepad (27) abziehen und die Abdeckkappe (28) gleichmäßig auf die Klemmplatte (25) setzen und andrücken



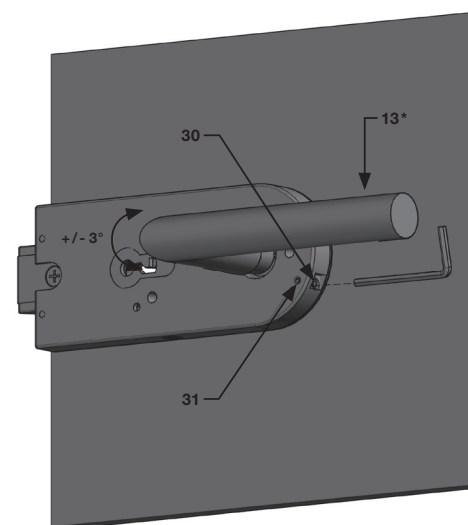
MONTAGE DRÜCKERVIERKANT

1. Den Vierkant (32) mittig platzieren und mithilfe des Inbusschlüssels beide M4-Madenschrauben (33) fest anziehen



EINSTELLUNG DER DRÜCKERPOSITION

1. Den Drücker (13*) mit Vierkant einstecken
2. Anschließend kann über die Madenschraube (30) die Drückerposition eingestellt werden
3. Wenn der Drücker (13*) die passende Position erreicht hat, wird der Drücker mit dem Vierkant wieder entfernt
4. Die Sicherungsschraube (31) wird befestigt
5. Weiter mit der Schloss-Montage



* nicht im Lieferumfang enthalten