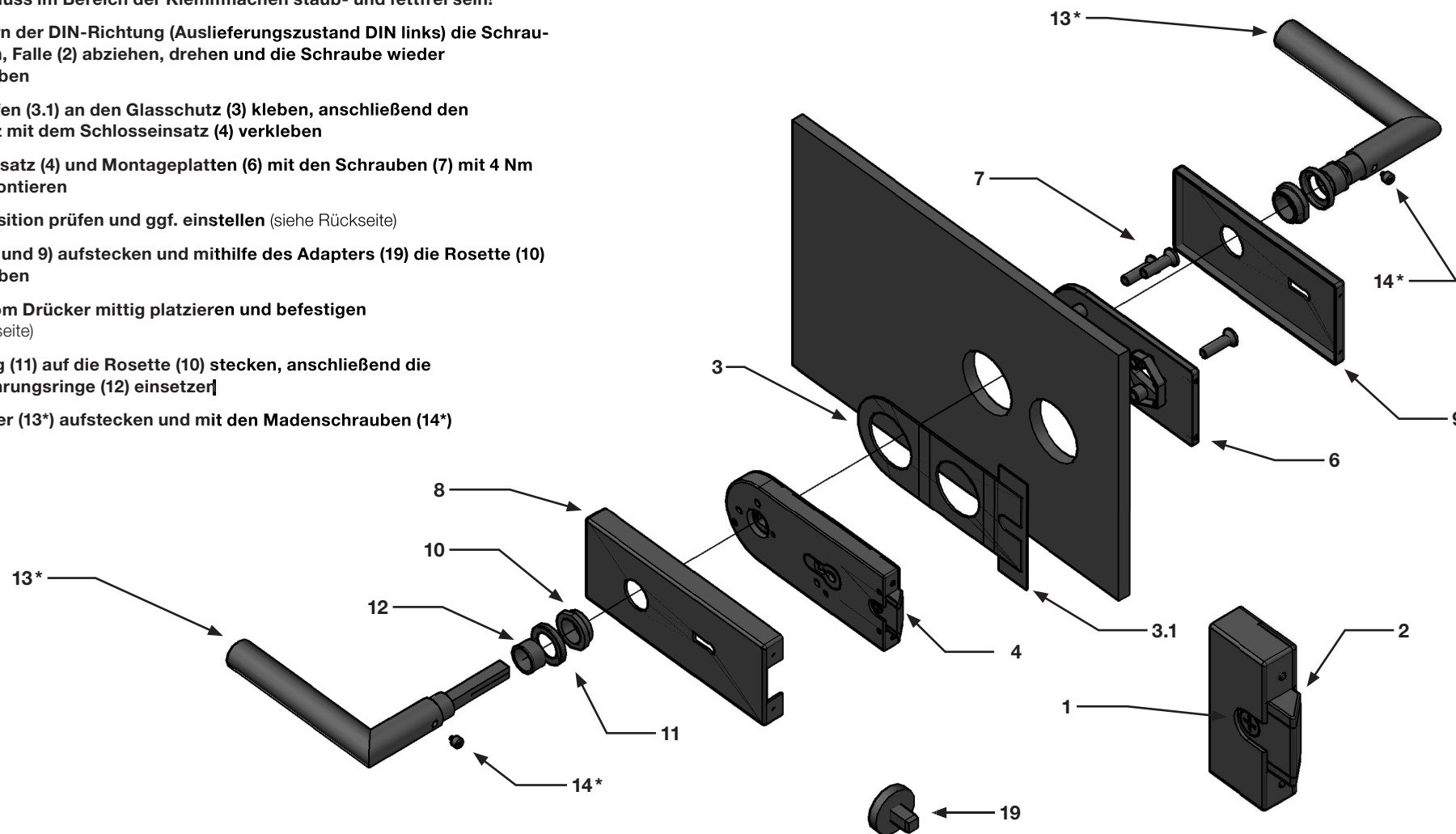


comfortplus Beschlagset 3.0 BB

SCHLOSS-MONTAGE

⚠ Das Glas muss im Bereich der Klemmflächen staub- und fettfrei sein!

1. Zum Ändern der DIN-Richtung (Auslieferungszustand DIN links) die Schraube (1) lösen, Falle (2) abziehen, drehen und die Schraube wieder festschrauben
2. Klebestreifen (3.1) an den Glasschutz (3) kleben, anschließend den Glasschutz mit dem Schlosseinsatz (4) verkleben
3. Schlosseinsatz (4) und Montageplatten (6) mit den Schrauben (7) mit 4 Nm am Glas montieren
4. Drückerposition prüfen und ggf. einstellen (siehe Rückseite)
5. Blenden (8 und 9) aufstecken und mithilfe des Adapters (19) die Rosette (10) festschrauben
6. Vierkant vom Drücker mittig platzieren und befestigen (siehe Rückseite)
7. Abdeckring (11) auf die Rosette (10) stecken, anschließend die Drückerführungsringe (12) einsetzen
8. Den Drücker (13*) aufstecken und mit den Madenschrauben (14*) befestigen

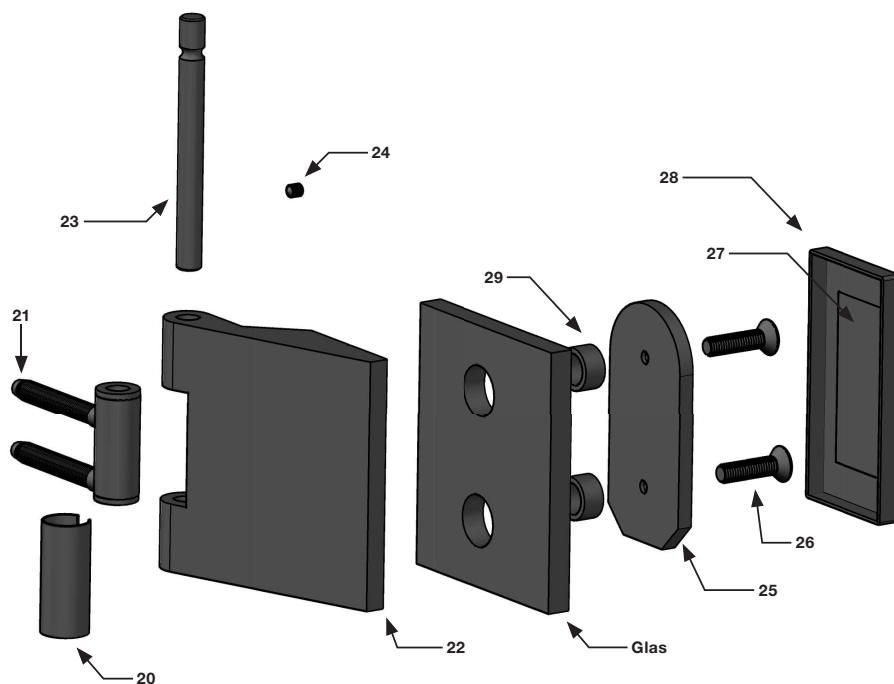


* nicht im Lieferumfang enthalten

BAND-MONTAGE

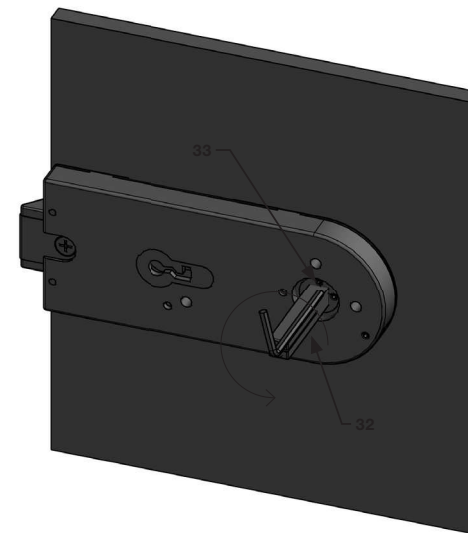
⚠ Das Glas muss im Bereich der Klemmflächen staub- und fettfrei sein!

1. Hülse (20) über das Rahmenteil (21) stecken
2. Flügelband (22) über das Rahmenteil (21) schieben, den Bandstift (23) einführen und mit der Madenschraube (24) sichern
3. Türflügel auf Holzklötze in die Zarge stellen, ausrichten und Flügelband (22) an den Türflügel klappen
4. Glasbohrschutz (29) in die Bohrungen stecken, anschließend die Klemmplatte (25) mit den Befestigungsschrauben (26) am Flügelband (22) montieren
5. Auf lotrechten Sitz des Türbandes achten und alle Schrauben auf festen Sitz kontrollieren
6. Schutzfolie vom Klebepad (27) abziehen und die Abdeckkappe (28) gleichmäßig auf die Klemmplatte (25) setzen und andrücken



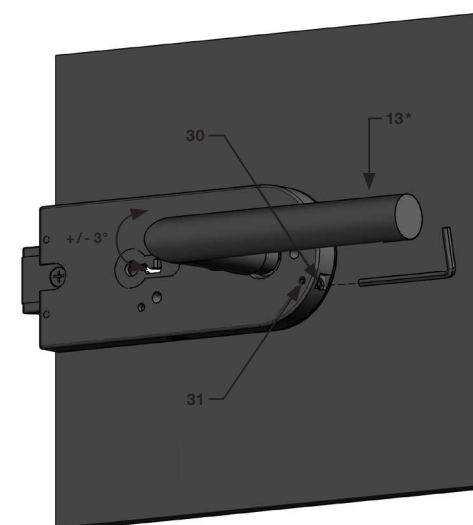
MONTAGE DRÜCKERVIERKANT

1. Den Vierkant (32) mittig platzieren und mithilfe des Inbusschlüssels beide M4-Madenschrauben (33) fest anziehen



EINSTELLUNG DER DRÜCKERPOSITION

1. Den Drücker (13*) mit Vierkant einstecken
2. Anschließend kann über die Madenschraube (30) die Drückerposition eingestellt werden
3. Wenn der Drücker (13*) die passende Position erreicht hat, wird der Drücker mit dem Vierkant wieder entfernt
4. Die Sicherungsschraube (31) wird befestigt
5. Weiter mit der Schloss-Montage



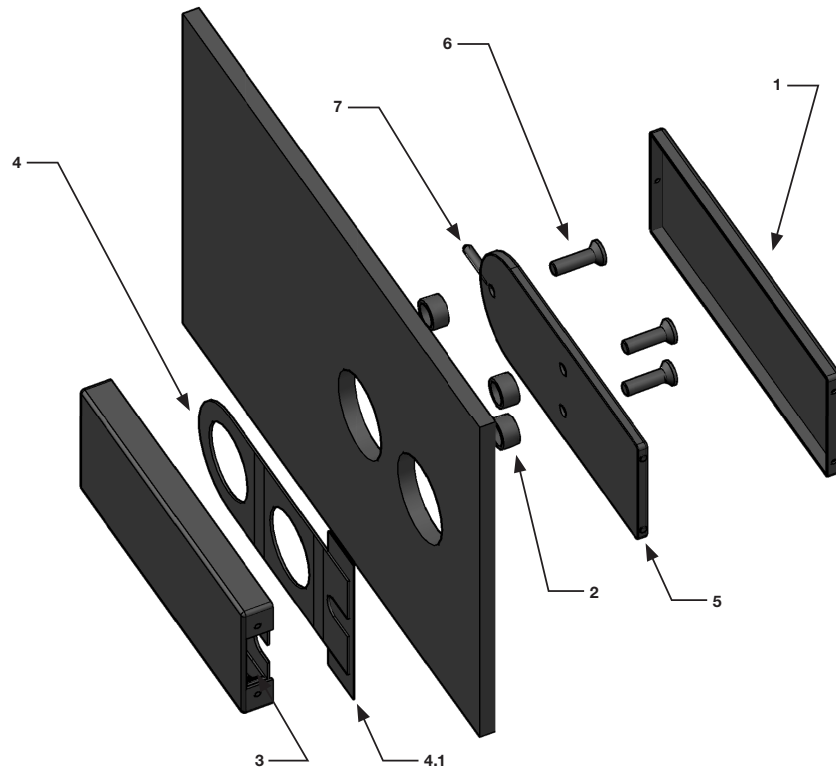
* nicht im Lieferumfang enthalten

comfortplus Gegenkastenset 3.0

MONTAGE GEGENKASTEN

⚠ Das Glas muss im Bereich der Klemmflächen staub und fettfrei sein!

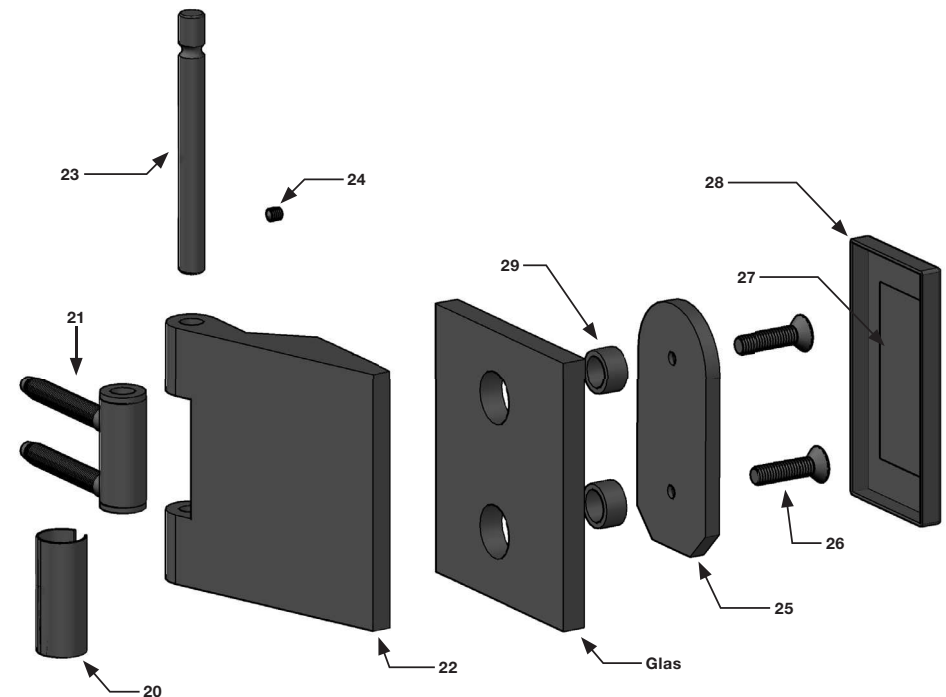
1. Klebestreifen (4.1) an den Glasschutz (4) kleben, anschließend den Glasschutz mit dem Gegenkasten (3) verkleben
2. Gegenkasten (3) und Montageplatte (5) mit den Schrauben (6) mit 4 N/m am Glas montieren (Glasbohrschutz (2) muss auf den Schrauben (6) stecken)
3. Die Blende (1) auf die Montageplatte (5) stecken und mit der Gewindeschraube (7) fixieren



BAND-MONTAGE

⚠ Glas und Glasschutz müssen staub- und fettfrei sein!

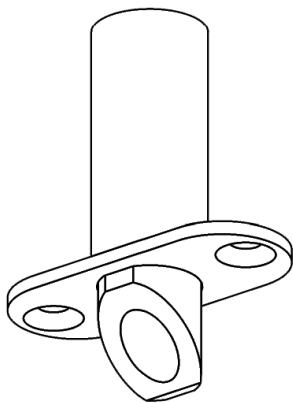
1. Hülse (20) über das Rahmenteil (21) stecken
2. Flügelband (22) über das Rahmenteil (21) schieben, den Bandstift (23) einführen und mit der Madenschraube (24) sichern
3. Türflügel auf Holzklötze in die Zarge stellen, ausrichten und Flügelband (22) an den Türflügel klappen
4. Glasbohrschutz (29) in die Bohrungen stecken, anschließend die Klemmplatte (25) mit den Befestigungsschrauben (26) am Flügelband (22) montieren
5. Auf lotrechten Sitz des Türbandes achten und alle Schrauben auf festen Sitz kontrollieren
6. Schutzfolie vom Klebepad (27) abziehen und die Abdeckkappe (28) gleichmäßig auf die Klemmplatte (25) setzen und andrücken



MONTAGE VOM FESTSTELLER & SCHNÄPPER

TÜRSCHNÄPPER

1. Der Schnäpper in die vorhergesehene Fräsung einsetzen und festschrauben



FESTSTELLER

⚠ Achtung! Klemmschrauben (2) nie ganz herausdrehen!

1. Je nach Glasstärke (Abb. 1) in die Glasaufnahmenut kleben
2. Den Feststeller (1) auf die Tür schieben und die Klemmschrauben (2) leicht andrehen
3. Den Mittelpunkt der Bohrung für die Bodenhülse (3) abzeichnen. Ein Loch von $\varnothing 10 \times 25$ mm (Abb. 3) bohren und Bodenhülse (3) einsetzen
4. Mit der Schraube (4) kann die Bedienkraft des Feststellers reguliert werden.

Abbildung 1

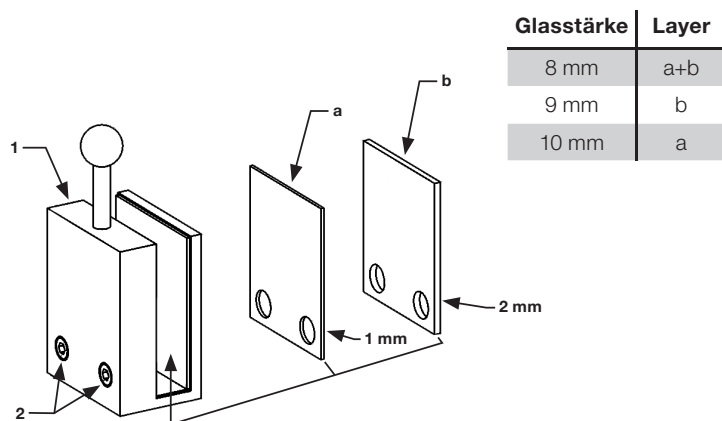


Abbildung 2

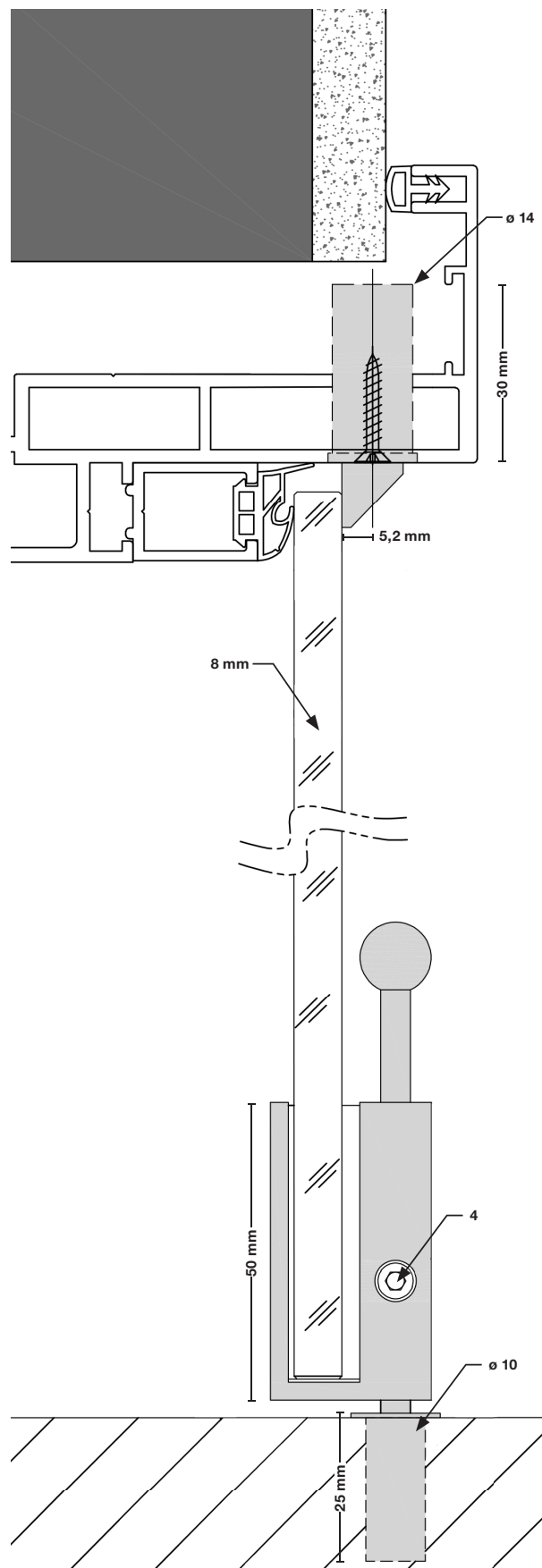
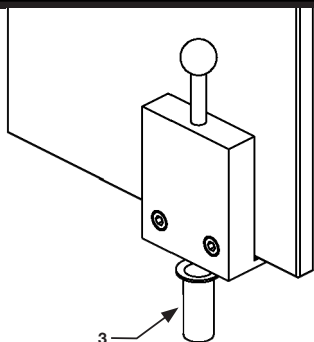


Abbildung 3