

EPL/FS31 PZ0 71_Türgriffe_Tasmania

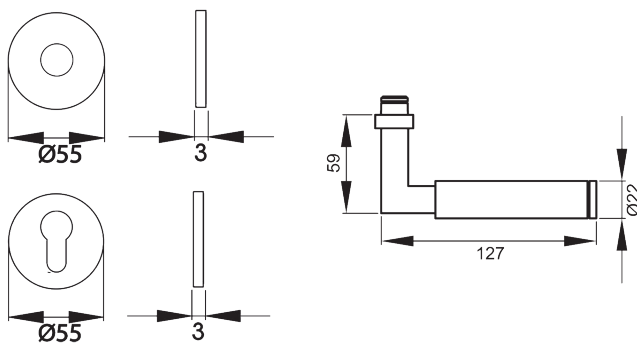
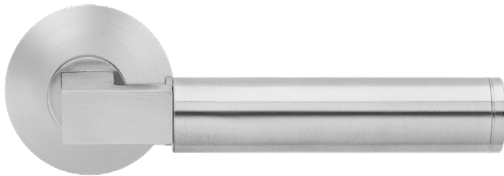
EPL/FS31 PZ0 - Tasmania auf runder Plandesign Rosette in Edelstahl matt, Profilzylinder, Feuerschutz geprüft nach DIN18273, Gebrauchskategorie 3 nach DIN/EN1906 für Türstärke 38mm - 47mm

- unsichtbare Verschraubung



Produkteigenschaften

Artikelnummer	EPL/FS31 PZ0 71
Produktfamilie	Tasmania
Ausführung	Profilzylinder
Rosettenart	flächenbündige Rosette rund
Farbe	Edelstahl matt
Material	Edelstahl
Gebrauchskategorie DIN 1906	GK3
DIN 1906 - Dauerhaftigkeit	Klasse 7
DIN 1906 - Sicherheit für Personen	Klasse 0
DIN 1906 - Korrosionsbeständigkeit	Klasse 3
DIN 1906 - Ausführungsart	U - Beschlag ohne Federsystem
Vierkantmaß (exzentrisch gebohrt)	9x9 mm
Standardbefestigungsschrauben	4 x M5 x 35mm, 4 x M5 x 38mm
Türstärke	38 mm - 47 mm
Verpackungseinheit Innen	1
Verpackungseinheit Außen	20



Die geometrischen Formen des Bauhausstils vereint in einem Türgriff -Tasmania EPL31. Die runde Handhabe liegt gut in der Hand und hat zur Rosette hin einen eckigen Abschluss. In Kombination mit der 3mm dünnen Plan Design Rosette, ist eine aufgesetzte oder flächenbündige Montage möglich. Die edelstahlmatte Farbe unterstreicht die Formgebung dieses Griffs.