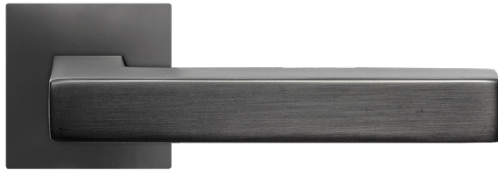


EPL46Q 0S 89_Türgriffe_Seattle

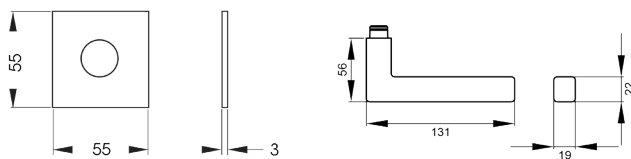
EPL46Q - Seattle auf quadratischer Plandesign Rosette in Titan Grau, ohne Schlüsselrosette, Gebrauchskategorie 3 nach DIN/EN1906 für Türstärke 38mm - 47mm

- unsichtbare Verschraubung



Produkteigenschaften

Artikelnummer	EPL46Q 0S 89
EAN-Code	4062856110858
Produktfamilie	Seattle
Ausführung	ohne Schlüsselrosette
Rosettenart	flächenbündige Rosette quadratisch
Farbe	Titan Grau
Material	Edelstahl
Gebrauchskategorie DIN 1906	GK3
DIN 1906 - Dauerhaftigkeit	Klasse 7
DIN 1906 - Sicherheit für Personen	Klasse 0
DIN 1906 - Korrosionsbeständigkeit	Klasse 3
DIN 1906 - Ausführungsart	U - Beschlag ohne Federsystem
Vierkantmaß (exzentrisch gebohrt)	8x8 mm
Standardbefestigungsschrauben	2 x M5 x 35mm, 2 x M5 x 38mm
Türstärke	38 mm - 47 mm
Verpackungseinheit Innen	1
Verpackungseinheit Außen	20



Quadratisch, schlicht und geradlinig ist das Designkonzept des Models EPL46Q. Rational und minimalistisch folgt dieser Griff dem Trend zu geraden Linien. In Kombination mit der 3mm dünnen Plan Design Rosette, ist eine aufgesetzte oder flächenbündige Montage möglich. Die Farbe Titan Grau überzeugt durch seine matte Oberfläche und warm-graue Farbgebung.