

ER22 S9 71_KD Comfort_Elba

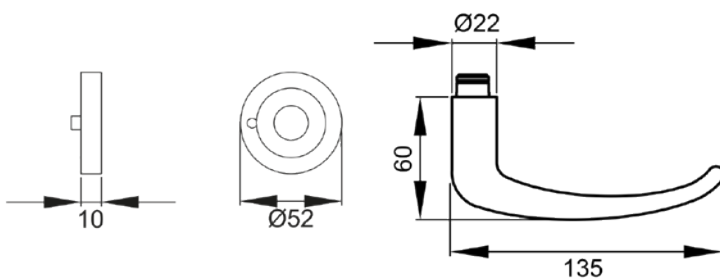
ER22 - Elba auf Klipprosette (3-teilig) rund in Edelstahl matt, KD Comfort Privacy, Türstärke 38 mm - 42 mm

- festdrehbar gelagert
- mit Hochhaltefeder



Produkteigenschaften

Artikelnummer	ER22 S9 71
EAN-Code	4038847091734
Produktfamilie	Elba
Ausführung	KD Comfort Privacy
Rosettenart	Klipprosette (3-teilig) rund
Farbe	Edelstahl matt
Material	Edelstahl
Standardbefestigungsschrauben	2 x M4 x 43mm, 2 x M4 x 50mm
Türstärke	38 mm - 42 mm
Verpackungseinheit Innen	1
Verpackungseinheit Außen	20



Ohne Ecken und Kanten. Der Türgriff Elba ER22 passt sich durch seine abgerundete Form der Handinnenseite an und verschafft so eine angenehme Haptik. In Kombination mit der KD Comfort Ausführung, ist das Schließen Ihre Türen ohne Bad oder Schlüsselrosette möglich. Die edelstahlmatte Farbe unterstreicht die Formgebung dieses Griffs.